

TABLE RONDE N°2

Environnement et cadre de vie

Liffré = Cormier
COMMUNAUTÉ

OUVERTURE A
L'URBANISATION DU
SECTEUR D'ACTIVITES
DE SEVAILLES 2

(Par déclaration de projet emportant mise
en compatibilité du PLU de Liffré)



CRÉATION D'UNE
NOUVELLE UNITÉ
DE PRODUCTION
INDUSTRIELLE

Une participation continue



Des registres papiers à Liffré

Deux registres seront à disposition du public pendant toute la concertation, aux heures d'ouvertures au public :

- à l'hôtel de ville de Liffré
- au siège de Liffré-Cormier Communauté (24 rue la fontaine).



Une participation en ligne

- Un dossier de concertation, un livret de concertation ainsi qu'un registre dématérialisé seront en ligne pendant toute la concertation : www.liffre-cormier.fr

- Une adresse mail a été créée pour recevoir les observations : bridor-liffrecormier@mail.registre-numerique.fr
 - Les garantes peuvent être contactées aux adresses suivantes : catherine.desbordes@garant-cndp.fr
michelle.tanguy@garant-cndp.fr



8 Débats-mobiles

En plus de l'exposition permanente à Liffré, les 8 autres communes accueilleront une exposition de 4 à 5 jours ouvrés. Dans le cadre de ces expositions, une permanence d'une demi-journée permettra une interaction avec le public.



2 réunions publiques

- Réunion publique de lancement, le 27 août 2020.
- Réunion publique de restitution des tables rondes, le 30 septembre 2020.

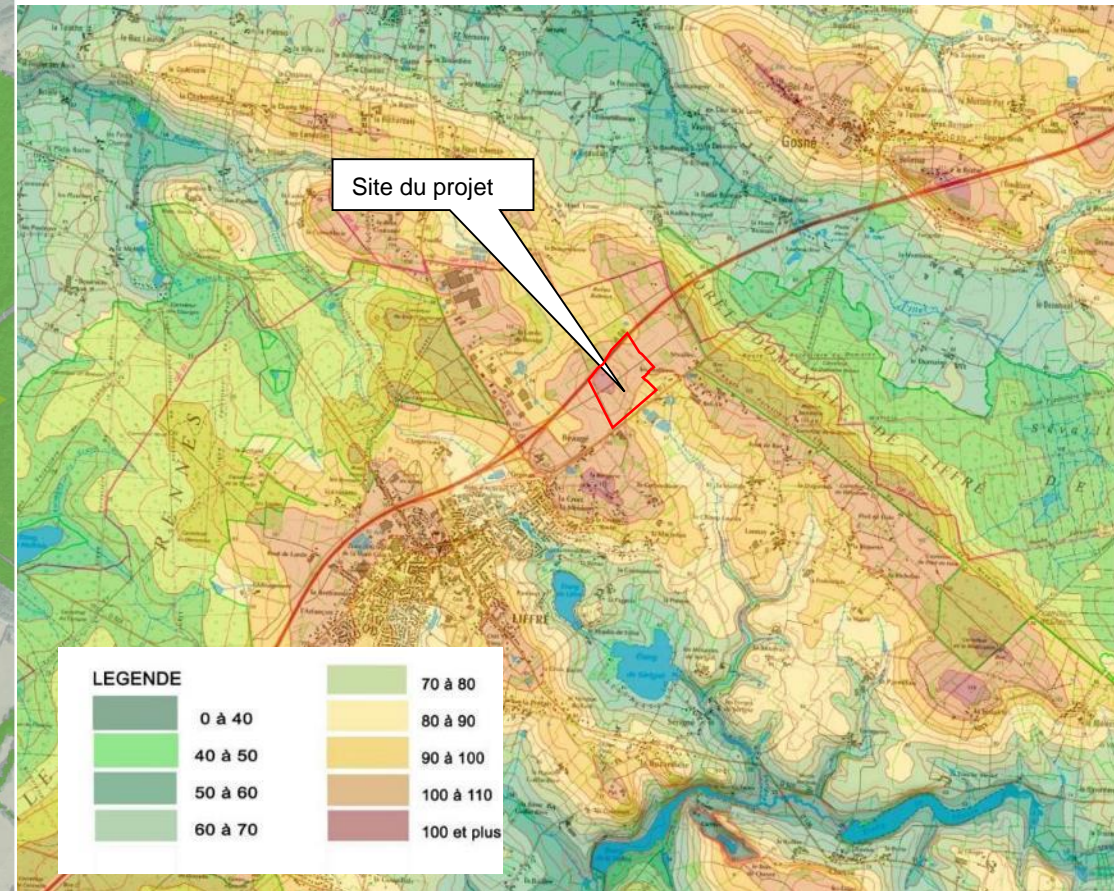
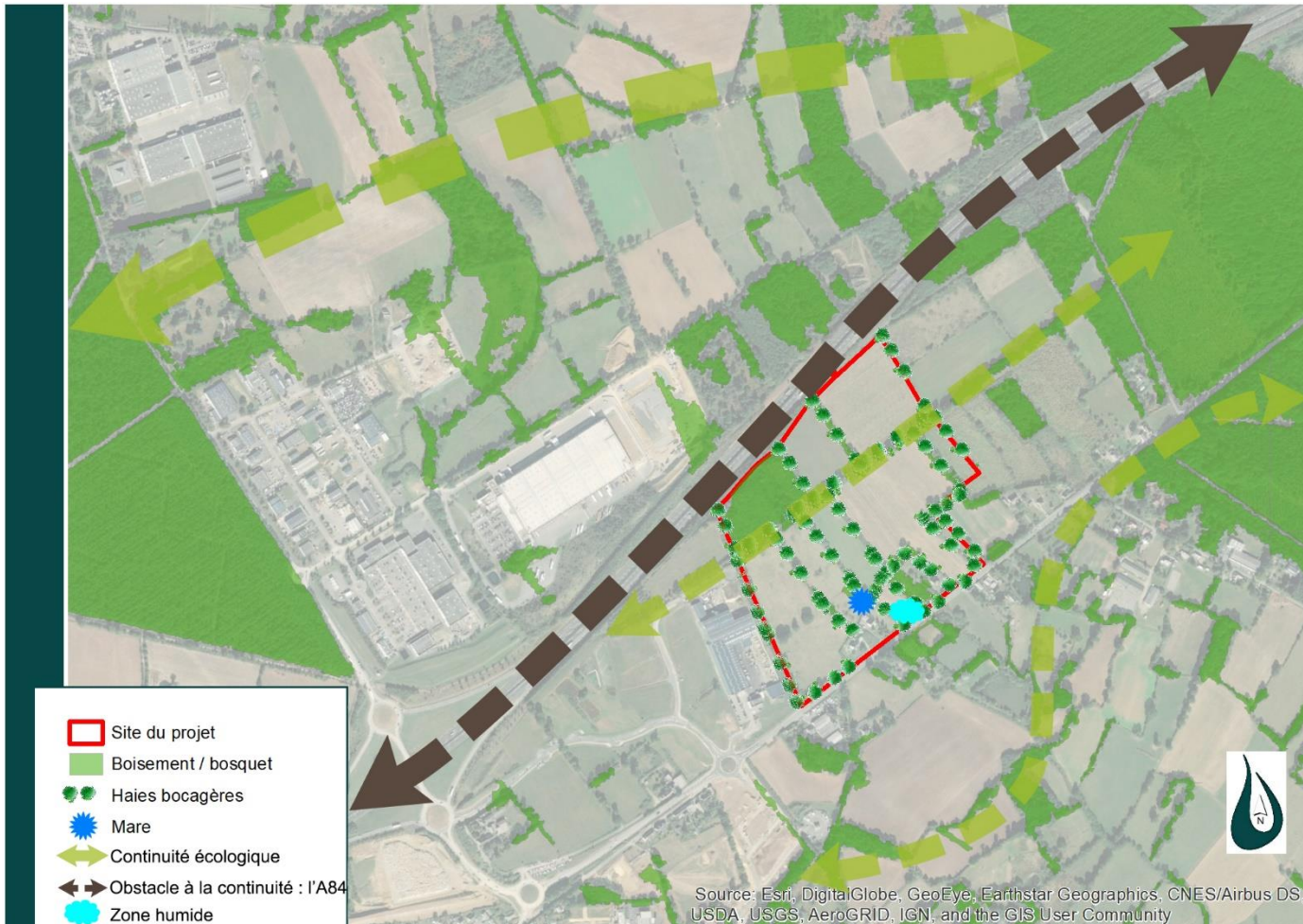


3 tables rondes

- *Aménagement urbain et ouverture à l'urbanisation de Sévailles 2*
 - > Mercredi 9 septembre 2020.
- *Environnement et cadre de vie*
 - > Mercredi 16 septembre 2020.
- *Emploi et formation*
 - > Mercredi 23 septembre 2020.

CONTEXTE ECOLOGIQUE GENERAL

Intervenants : Monsieur BERNARD, *cabinet DM'Eau*
Madame Buson, *cabinet GES*



EXPERTISES NATURALISTES

- Un site agro-bocager abritant des espèces inféodées à ce type de milieux,
- Des arbres isolés,
- Des zones boisées récentes, peu diversifiées,
- Quelques zones humides de faible surface dans des points bas de parcelles,
- Une mare présente au Sud.



RESPECT DE LA DOCTRINE ERC (EVITER, REDUIRE, COMPENSER)

La séquence « éviter, réduire, compenser » (ERC) a pour objectif d'éviter les atteintes à l'environnement, de réduire celles qui n'ont pu être suffisamment évitées et, si possible, de compenser les effets notables qui n'ont pu être ni évités, ni suffisamment réduits.

Ainsi, sur la base du diagnostic réalisé (environnement, paysage, réseaux, agriculture, urbanisme...), le projet répondra aux enjeux du site

- **En évitant les grandes incidences environnementales**
Exemple : préserver les zones humides
- **En réduisant les incidences résiduelles**
Exemple : faire évoluer le projet pour diminuer l'impact sur les zones humides
- **En compensant les incidences ne pouvant être évitées et réduites :**
Exemple : recréer une zone humide.

Les mesures compensatoires réalisées font l'objet d'un suivi écologique sur plusieurs années, pour vérifier leur réussite. Par exemple, une recréation de zones humides fait l'objet d'un suivi de la végétation, pour vérifier que les espèces présentes sont bien des espèces dites hygrophiles, inféodées à une zone humide.

CONTEXTE **REGLEMENTAIRE**

Code de l'Environnement :

R 214-1 (Loi sur l'eau) → régime d'autorisation (surface > 20 ha)

Thèmes abordés : Zones humides, Cours d'eau, Eaux pluviales, Eaux usées...

L 411-1 (procédure CNPN) → soumis au regard des espèces présentes sur le site

Thèmes abordés : espèces et habitats protégés

L414-1 (évaluation des incidences sur Natura 2000) → soumis

Thèmes abordés : incidences sur le site Natura 2000 (espèces et habitats également)

R 122-2 (étude d'impact) → soumis d'office à l'étude d'impact



Une participation continue



Des registres papiers à Liffré

Deux registres seront à disposition du public pendant toute la concertation, aux heures d'ouvertures au public :

- à l'hôtel de ville de Liffré
- au siège de Liffré-Cormier Communauté (24 rue la fontaine).



Une participation en ligne

- Un dossier de concertation, un livret de concertation ainsi qu'un registre dématérialisé seront en ligne pendant toute la concertation : www.liffre-cormier.fr

- Une adresse mail a été créée pour recevoir les observations : bridor-liffrecormier@mail.registre-numerique.fr
 - Les garantes peuvent être contactées aux adresses suivantes : catherine.desbordes@garant-cndp.fr
michelle.tanguy@garant-cndp.fr



8 Débats-mobiles

En plus de l'exposition permanente à Liffré, les 8 autres communes accueilleront une exposition de 4 à 5 jours ouvrés. Dans le cadre de ces expositions, une permanence d'une demi-journée permettra une interaction avec le public.



2 réunions publiques

- Réunion publique de lancement, le 27 août 2020.
- Réunion publique de restitution des tables rondes, le 30 septembre 2020.



3 tables rondes

- *Aménagement urbain et ouverture à l'urbanisation de Sévailles 2*
 - > Mercredi 9 septembre 2020.
- *Environnement et cadre de vie*
 - > Mercredi 16 septembre 2020.
- *Emploi et formation*
 - > Mercredi 23 septembre 2020.